

LEILIGHETSNUMMER

616 + 617

616

Etg. 6
BRA 90,1 m²
TERRASSE 13 m²

TAKHØYDE

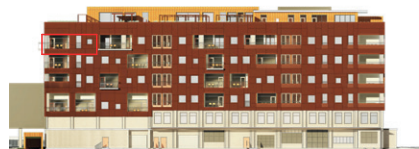
OPPHOLDSROM 3,20 m
NEDFORET HIMLING 2,70 m

617

Etg. 6
BRA 47,0 m²
TERRASSE Fransk balkong

Innholdsrik, meget stor 3 (4)-roms hjørneleilighet (616) med hybel (617). Særlig stort vindusareal gir gode lysforhold. Vestvendt og stor balkong med utsyn mot nord og Solbergfosslinna. Romslig, åpen stue/kjøkkenløsning med mange møbleringsmuligheter. Betongbjelke henger sentralt som et unikt industrielt interiør. God tilgang og arealutnyttelse med skyvedører mellom entré, bad, walk-in closet og soverom. Hybel med dobbel fransk balkong og muligheter for skattefritt utleie. Ved behov kan kjøper bygge om hovedleilighetens spisestue (616) eller hybelen (617) til ekstra soverom.

FASADE



PLAN

