

LEILIGHETSNUMMER

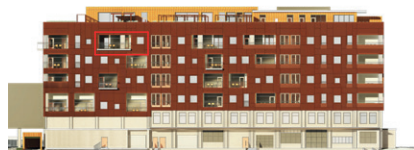
615

Etg. 6
BRA **78,6 m²**
TERRASSE **21 m²**

TAKHØYDE
OPPHOLDSROM **3,20 m**
NEDFORET HIMLING **2,70 m**

Arealeffektiv, vestvendt 2 (3)-roms leilighet med ekstra stor balkong. Større 2-roms leilighet for de som trenger kun 1 soverom, men for å få et ekstra soverom kan kjøper bygge om spisestue til soverom. Romslig, åpen stue/kjøkkenløsning med mange møbleringsmuligheter. Betongsøyle og -bjelke står sentralt som et unikt industrielt interiør. God tilgang og arealutnyttelse med skyvedører mellom entré, bad, walk-in closet og soverom. Fine sol- og lysforhold fra den overbygde, vestvendte balkongen. Balkongen går noe ut fra bygningskroppen som gir ekstra god tilgang til sol. Meget store vindusarealer langs nesten hele ytterveggen ved stue/kjøkken.

FASADE



PLAN

