

LEILIGHETSNUMMER

613 + 614

613

Etg. 6
BRA 73,3 m²
TERRASSE 16 m²

614

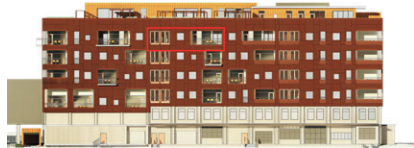
Etg. 6
BRA 44,1 m²
TERRASSE Fransk balkong

TAKHØYDE

OPPHOLDSROM 3,20 m
NEDFORET HIMLING 2,70 m

Arealeffektiv, vestvendt 2 (3)-roms leilighet (613) med hybel (614). Større 2-roms leilighet for de som trenger kun 1 soverom, men for å få et ekstra soverom kan kjøper bygge om spisestue til soverom. Alternativt for å få 2 ekstra soverom kan kjøper bygge om hybelen (514) til 2 soverom med hver sin franske balkong. Betongsøyle og -bjelke står sentralt som et unikt industrielt interiør. God tilgang og arealutnyttelse med skyvedører mellom entré, bad, walk-in closet og soverom. Fine sol -og lysforhold fra den overbygde, vestvendte balkongen. Meget store vindusarealer langs nesten hele ytterveggen ved stue/kjøkken.

FASADE



PLAN

