

LEILIGHETSNUMMER

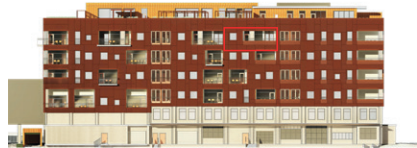
612

Etg. 6
BRA **76,4 m²**
TERRASSE **17 m²**

TAKHØYDE
OPPHOLDSROM **3,20 m**
NEDFORET HIMLING **2,70 m**

Areal effektiv, vestvendt 2 (3)-roms leilighet med åpen stue/kjøkkenløsning og ekstra stor balkong. Større 2-roms leilighet for de som trenger kun 1 soverom, men for å få et ekstra soverom kan kjøper bygge om spise-stue til soverom. Betongsøyle og -bjelke står sentralt som et unikt industrielt interiør. God tilgang og arealutnyttelse med skyvedører mellom entré, bad, walk-in closet og soverom. Fine sol- og lysforhold fra den overbygde, vestvendte balkongen. Meget store vindusarealer langs nesten hele ytterveggen ved stue/kjøkken.

FASADE



PLAN

