

LEILIGHETSNUMMER

523

Etg. 5
BRA 110,1 m²
TERRASSE 15 m²

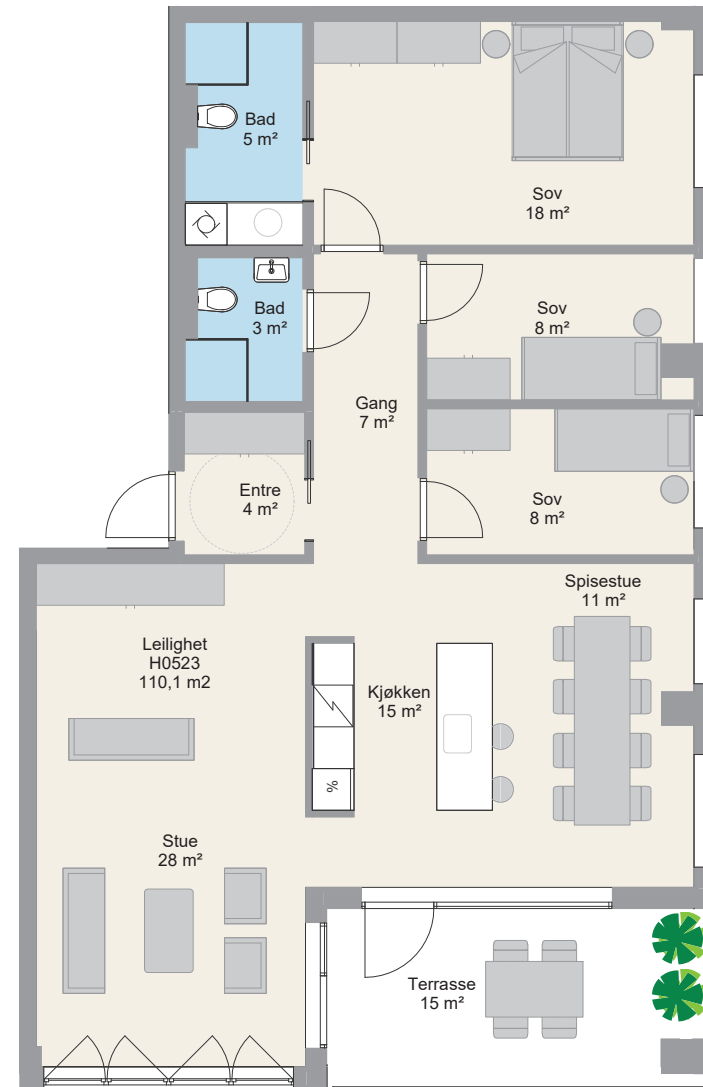
TAKHØYDE
OPPHOLDSROM 3,15 m
NEDFORET HIMLING 2,70 m

Arealeffektiv 4-roms hjørneleilighet med stor stue/kjøkkenløsning og ekstra stor plass for spisegruppe. For de som trives like godt med selskap ved kjøkkenbordet som i sofakroken. Leiligheten er godt adskilt mellom stue og kjøkken. Betongbjelke henger sentralt som et unikt industrielt interiør. Dobbel, fransk balkong ut fra stuen. 2 innbydende bad og 3 soverom. Sørøstvendt balkong helt i syd gir gode solforhold og utsyn mot Kulturhuset og Østfoldbadet.

FASADE



PLAN



Fransk balkong

