

## LEILIGHETSNUMMER

# 515

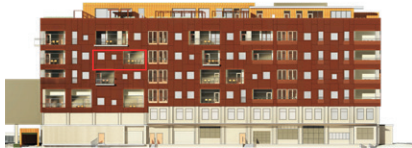
Etg. 5  
BRA **82,7 m<sup>2</sup>**  
TERRASSE **11 m<sup>2</sup>**

### TAKHØYDE

OPPHOLDSROM **3,15 m**  
NEDFORET HIMLING **2,70 m**

Arealeffektiv, vestvendt 3-roms leilighet. For den som ønsker et ekstra soverom, som også kan åpnes opp dersom man ønsker spisestuedel i stedet for det andre soverommet. Romslig, åpen stue/kjøkkenløsning med mange møbleringsmuligheter. Betong søyle og -bjelke står sentralt som et unikt industrielt interiør. God tilgang og arealutnyttelse med skyvedører mellom entré, bad, walk-in closet og soverom. Fine sol- og lysforhold fra den overbygde, vestvendte balkongen.

### FASADE



### PLAN

