

LEILIGHETSNUMMER

513 + 514

513

Etg. 5
BRA 78,5 m²
TERRASSE 11 m²

514

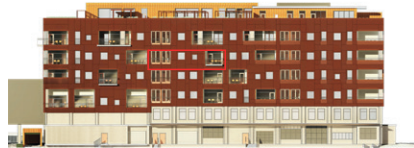
Etg. 5
BRA 43,7 m²
TERRASSE Fransk balkong

TAKHØYDE

OPPHOLDSROM 3,15 m
NEDFORET HIMLING 2,70 m

Arealeffektiv, vestvendt 3-roms leilighet (513) med hybel (514). For den som ønsker et ekstra soverom, som også kan åpnes opp dersom man ønsker spisestuedel i stedet for det andre soverommet. Betongsøyle og -bjelke står sentralt som et unikt industrielt interiør. God tilgang og arealutnyttelse med skyvedører mellom entré, bad, walk-in closet og soverom. Stor, vestvendt balkong ut fra bygningskroppen som gir ekstra god tilgang til sol. For å få 2 ekstra soverom kan kjøper bygge om hybelen (514) til 2 soverom med hver sin franske balkong.

FASADE



PLAN

