

## LEILIGHETSNUMMER

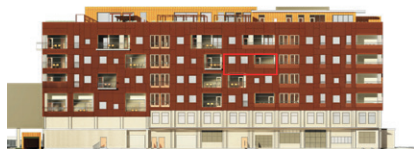
# 512

Etg. 5  
BRA **82,8 m<sup>2</sup>**  
TERRASSE **12 m<sup>2</sup>**

**TAKHØYDE**  
OPPHOLDSROM **3,15 m**  
NEDFORET HIMLING **2,70 m**

Arealeffektiv, vestvendt 3-roms leilighet. For den som ønsker et ekstra soverom, som også kan åpnes opp dersom man ønsker spisesutedel i stedet for det andre soverommet. Betongsøyle og -bjelke står sentralt som et unikt industrielt interiør. Romslig, åpen stue/kjøkkenløsning med mange møbleringsmuligheter. God tilgang og arealutnyttelse med skyvedører mellom entré, bad, walk-in closet og soverom. Fine sol- og lysforhold fra den overbygde, vestvendte balkongen.

## FASADE



## PLAN

