

LEILIGHETSNUMMER

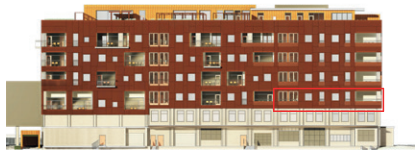
511

Etg. 5
BRA **139,2 m²**
TERRASSE **22 m²**

TAKHØYDE
OPPHOLDSROM **3,15 m**
NEDFORET HIMLING **2,70 m**

Innholdsrik, meget stor 4 (5)-roms hjørneleilighet med mange muligheter. Romslige, lyse og tiltalende løsninger i åpen stue/kjøkkenløsning med mye plass til møblering og sosiale sammenkomster. Store lysflater med ettermiddags- og kveldssol på den sørvestvendte balkongen. Betongsøyle og -bjelke står sentralt som et unikt industrielt interiør. 2 soverom med fransk balkong, i tillegg til et tredje hovedsoverom. 2 flotte bad. Praktisk hall med ekstra plass for garderobe eller bod. God tilgang og arealutnyttelse med skyvedører mellom entré, bad, walk-in-closet og soverom. For å få et ekstra soverom kan kjøper bygge om spisestue til soverom.

FASADE



PLAN

