

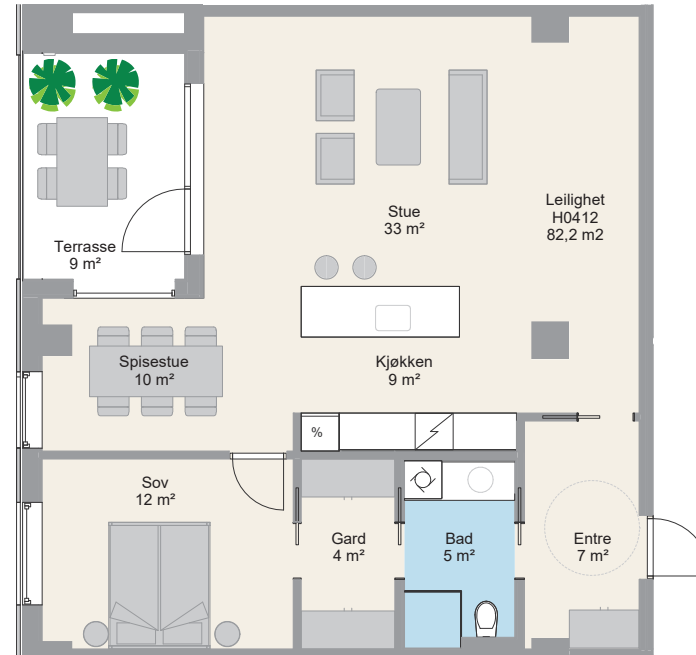
LEILIGHETSNUMMER

412

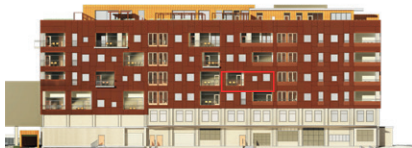
Etg. 4
BRA **82,2 m²**
TERRASSE **9 m²**

TAKHØYDE
OPPHOLDSROM **3,15 m**
NEDFORET HIMLING **2,70 m**

Vestvendt 2 (3)-roms leilighet med åpen stue/kjøkkenløsning. God tilgang til sol og lys fra den overbygde balkongen. Betongsøyle og -bjelke står sentralt som et unikt industrielt interiør. God tilgang og arealutnyttelse med skyvedører mellom entré, bad, walk-in-closet og soverom. For å få et ekstra soverom kan kjøper bygge om spisestue til soverom.



FASADE



PLAN

